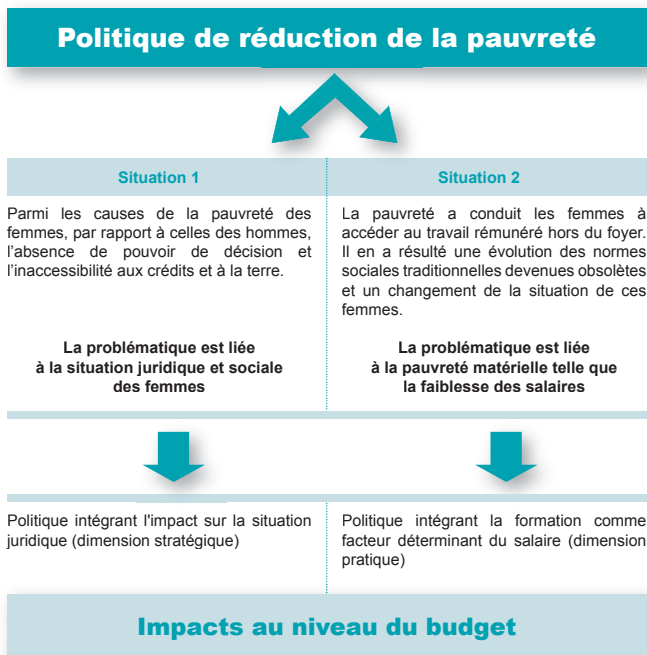




Exemple :



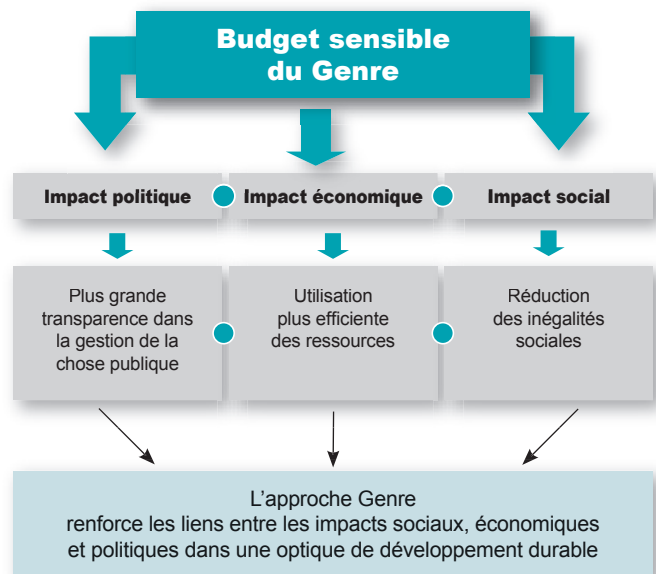
- Elle s'intéresse de manière particulière aux catégories sociales les plus marginalisées et les plus vulnérables.

Les axes stratégiques énoncés par Sa Majesté Le Roi Mohammed VI dans sa lettre adressée au Premier Ministre, le 29 septembre 1999, à l'occasion de l'ouverture des travaux de préparation du plan quinquennal 2000-2004 :

- "Promouvoir les régions les moins développées ;
- Intégrer les jeunes lauréats des établissements d'éducation-formation dans le tissu productif ;
- Intégrer la femme dans le développement ;
- Lutter contre la pauvreté, la marginalisation et la privation à travers une politique de développement cohérente et solidaire. "

Un budget sensible au Genre a une portée structurante et stratégique car il répond à des objectifs aussi bien politiques, économiques que sociaux dans la mesure où cette approche est :

- l'un des outils fondamentaux pour assurer l'efficacité et la transparence du budget ;
- l'un des mécanismes de réalisation de l'équité, de l'égalité et de la justice sociale.



## MODERNISATION DU BUDGET

Contractualisation



Globalisation  
des crédits



Partenariat

## APPROCHE GENRE

### Logique des résultats

Impact sur l'ensemble de la population et des régions  
en fonction de leurs besoins et selon le principe d'équité

Femmes  
et filles



Hommes  
et garçons

Selon les tranches d'âge

Selon le milieu

Selon l'activité

Selon les besoins  
spécifiques

