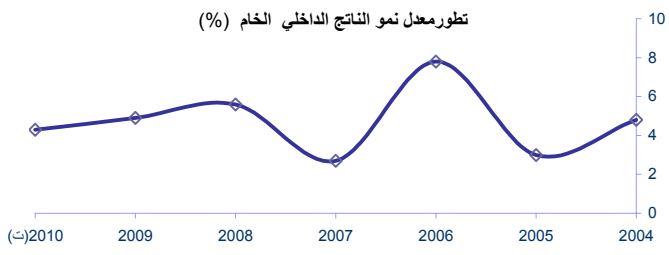


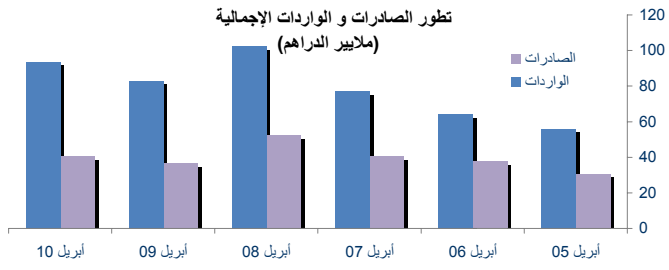
الوضعية الاقتصادية

العدد 160

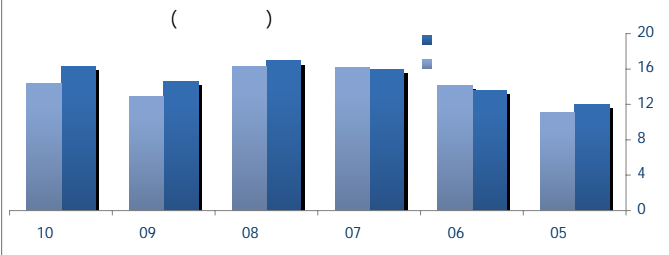
تطور معدل نمو الناتج الداخلي الخام (%)



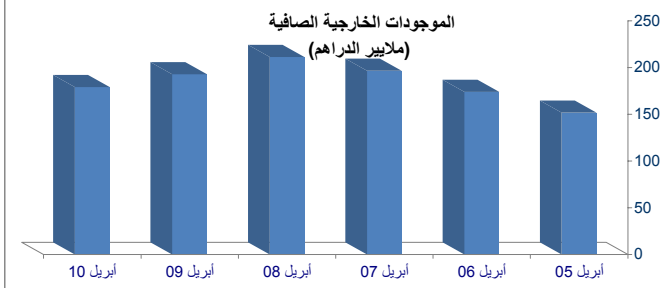
تطور الصادرات والواردات الإجمالية (ملايير الدراهم)



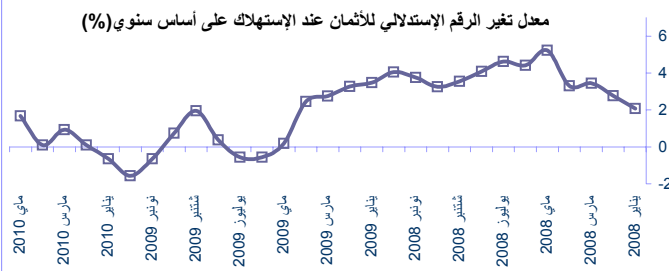
( )



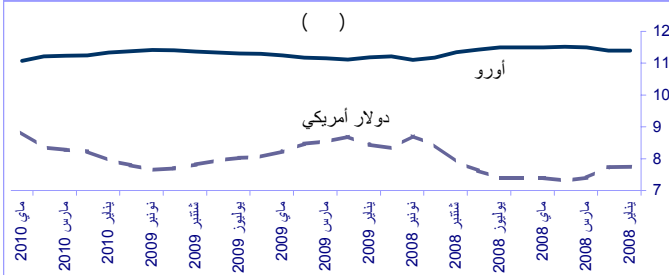
الموجودات الخارجية الصافية (ملايير الدراهم)



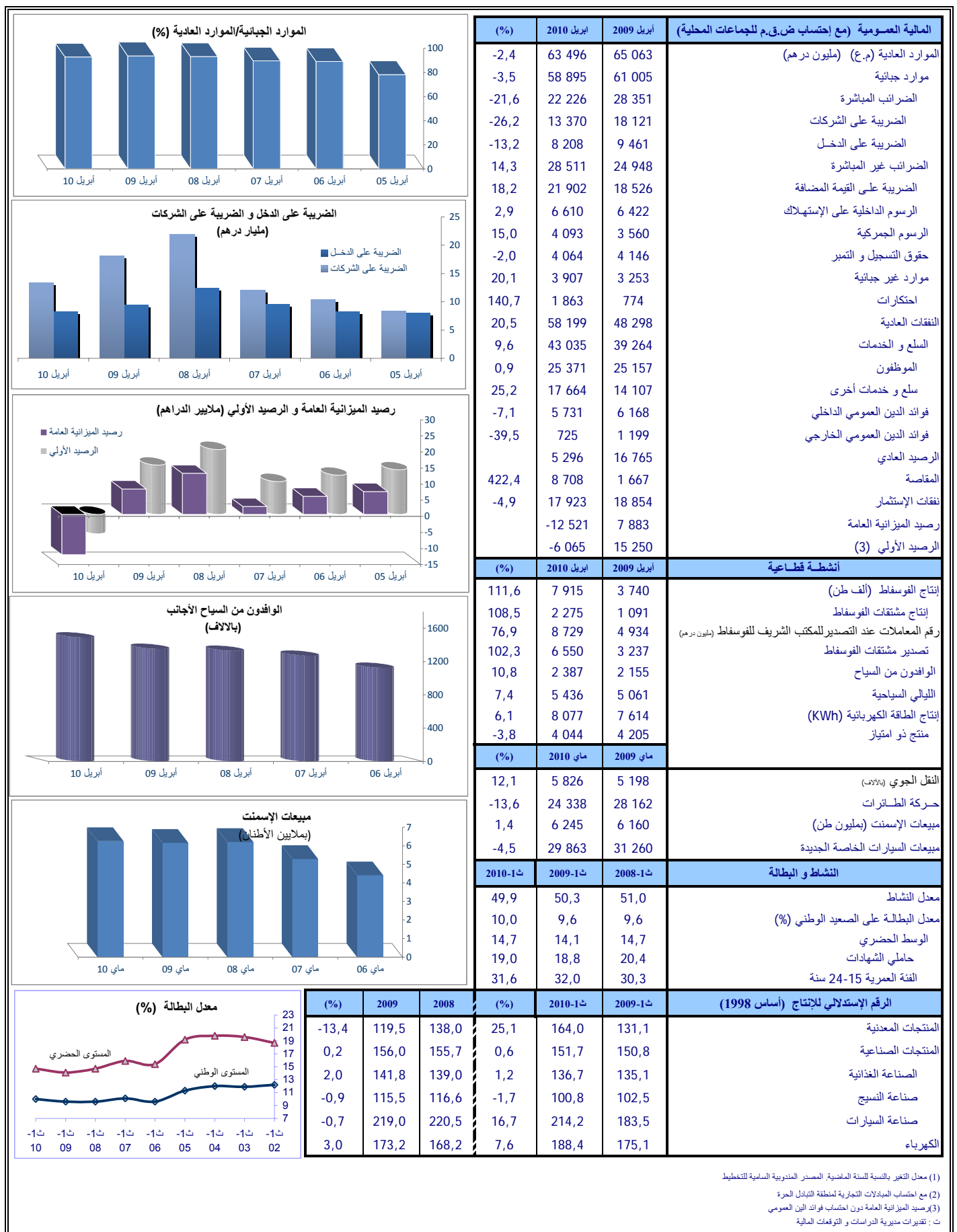
معدل تغير الرقم الإستهلاكي للأثمان عند الإستهلاك على أساس سنوي (%)



( )



المؤشرات الماكرو اقتصادية (1)			
2010(ت)	2009	2008	معدل نمو الناتج الداخلي الخام (أساس 1998)
4,3	4,9	5,6	
المبادلات الخارجية (بمليون درهم) (2)			
(%)	أبريل 2010	أبريل 2009	
12,6	93 669	83 159	الواردات الإجمالية
51,8	21 177	13 950	الطاقة و زيوت التشحيم
108,2	8 187	3 932	النفط
-1,0	22 344	22 571	مواد التجهيز
-33,0	1 803	2 690	القمح
9,7	40 452	36 890	الصادرات الإجمالية
83,0	13 450	7 349	أنصاف المواد
60,7	8 728	5 432	الفوسفات و مشتقاته
15,0	53 217	46 269	رصيد الميزان التجاري
	43,2	44,4	نسبة تغطية الصادرات للواردات (%)
11,9	16 307	14 569	تحويلات المغاربة القاطنين بالخارج
10,8	14 347	12 945	مداخيل الأسفار
-40,2	6 444	10 775	الاستثمارات والقروض الأجنبية الخاصة
النقد (بمليون درهم)			
(%)	أبريل 2010	أبريل 2009	
3,9	740 506	712 908	المجموع النقدي M3
-7,1	179 081	192 820	الموجودات الخارجية الصافية
-3,0	78 708	81 112	الديون على الخزينة
10,0	597 190	542 792	القروض المقدمة للإقتصاد
10,2	591 555	536 779	بما في ذلك قروض الأبنك :
12,8	179 253	158 910	لقطاع البناء و العقار
17,0	128 414	109 781	للتجهيز
13,7	30 786	27 087	للإستهلاك
اليورصة			
(%)	ماي 2010	ماي 2009	
9,5	12 069	11 024	مازي
9,0	9 839	9 030	ماديكس
28,2	66 577	51 923	حجم المعاملات (بمليون درهم)
الرقم الإستهلاكي للأثمان عند الإستهلاك (أساس 2006) (3)			
(%)	ماي 2010	ماي 2009	
0,5	108,1	107,6	الرقم الإستهلاكي للأثمان عند الإستهلاك
-0,2	113,8	114,0	المواد الغذائية
0,9	104,0	103,1	المواد غير الغذائية
سعر الصرف بالنسبة للدرهم			
(%)	ماي 2010	ماي 2009	
-1,5	11,07	11,25	أورو
7,2	8,82	8,23	دولار أمريكي
معدلات الفائدة			
أساس 100	ماي 2010	دجنبر 2009	
16	3,41	3,25	الإكتتاب في أنبيات الخزينة (بالمزايدة) 13 أسبوع
20	3,48	3,28	26 أسبوع
13	3,54	3,41	52 أسبوع
11	3,71	3,60	سنتين



(%)	أبريل 2010	أبريل 2009	المالية العمومية (مع احتساب ض.ق.م للجماعات المحلية)
-2,4	63 496	65 063	الموارد العادية (م.رج) (مليون درهم)
-3,5	58 895	61 005	موارد جبائية
-21,6	22 226	28 351	الضرائب المباشرة
-26,2	13 370	18 121	الضريبة على الشركات
-13,2	8 208	9 461	الضريبة على الدخل
14,3	28 511	24 948	الضرائب غير المباشرة
18,2	21 902	18 526	الضريبة على القيمة المضافة
2,9	6 610	6 422	الرسوم الداخلية على الإستهلاك
15,0	4 093	3 560	الرسوم الجمركية
-2,0	4 064	4 146	حقوق التسجيل و التمبر
20,1	3 907	3 253	موارد غير جبائية
140,7	1 863	774	احتكارات
20,5	58 199	48 298	النفقات العادية
9,6	43 035	39 264	السلع و الخدمات
0,9	25 371	25 157	الموظفون
25,2	17 664	14 107	سلع و خدمات أخرى
-7,1	5 731	6 168	قوائد الدين العمومي الداخلي
-39,5	725	1 199	قوائد الدين العمومي الخارجي
	5 296	16 765	الرصيد العادي
422,4	8 708	1 667	المقاصة
-4,9	17 923	18 854	نفقات الإستثمار
	-12 521	7 883	رصيد الميزانية العامة
	-6 065	15 250	الرصيد الأولي (3)

(%)	أبريل 2010	أبريل 2009	أنشطة قطاعية
111,6	7 915	3 740	إنتاج الفوسفاط (ألف طن)
108,5	2 275	1 091	إنتاج مشتقات الفوسفاط
76,9	8 729	4 934	رقم المعاملات عند التصدير للمكتب الشريف للفوسفاط (مليون درهم)
102,3	6 550	3 237	تصدير مشتقات الفوسفاط
10,8	2 387	2 155	الوافدون من السياح
7,4	5 436	5 061	الليالي السياحية
6,1	8 077	7 614	إنتاج الطاقة الكهربائية (KWh)
-3,8	4 044	4 205	منتج ذو امتياز

(%)	ماي 2010	ماي 2009	
12,1	5 826	5 198	النقل الجوي (بلايب)
-13,6	24 338	28 162	حركة الطائرات
1,4	6 245	6 160	مبيعات الإسمنت (بمليون طن)
-4,5	29 863	31 260	مبيعات السيارات الخاصة الجديدة

ش-2010	ش-2009	ش-2008	النشاط و البطالة
49,9	50,3	51,0	معدل النشاط
10,0	9,6	9,6	معدل البطالة على الصعيد الوطني (%)
14,7	14,1	14,7	الوسط الحضري
19,0	18,8	20,4	حاملتي الشهادات
31,6	32,0	30,3	الفئة العمرية 15-24 سنة

(%)	2009	2008	(%)	ش-2010	ش-2009	الرقم الإستدلالي للإنتاج (أساس 1998)
-13,4	119,5	138,0	25,1	164,0	131,1	المنتجات المعدنية
0,2	156,0	155,7	0,6	151,7	150,8	المنتجات الصناعية
2,0	141,8	139,0	1,2	136,7	135,1	الصناعة الغذائية
-0,9	115,5	116,6	-1,7	100,8	102,5	صناعة النسيج
-0,7	219,0	220,5	16,7	214,2	183,5	صناعة السيارات
3,0	173,2	168,2	7,6	188,4	175,1	الكهرباء

(1) معدل التغير بالنسبة للسنة الماضية. المصدر: المندوبية السامية للتخطيط  
(2) مع احتساب المبادلات التجارية لمنطقة للتبادل الحرة  
(3) رصيد الميزانية العامة دون احتساب قوائد الدين العمومي  
ت : تقديرات مديرية الدراسات و التوقعات المالية

**مديرية الدراسات و التوقعات المالية**

وزارة الإقتصاد والمالية، الحي الإداري، مدخل "د"، شالة، الرباط

الهاتف 537.67.74.15/16 (+212) فاكس 537.67.75.33 الموقع على الأنترنت: <http://www.finances.gov.ma/depf/depf.htm>