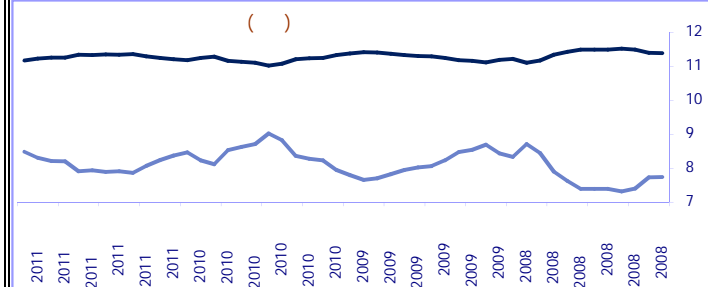
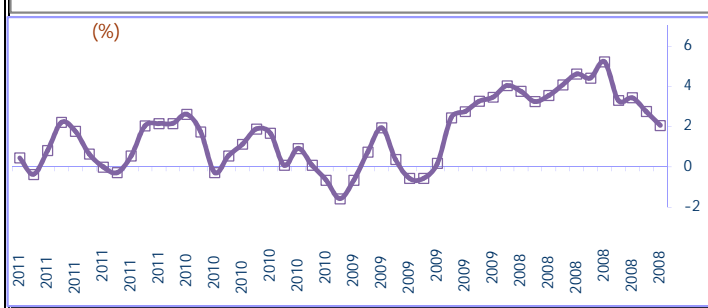
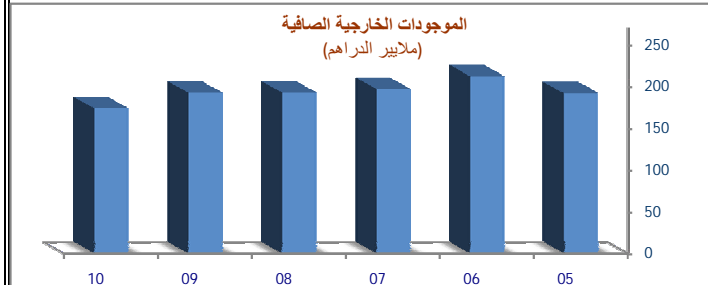
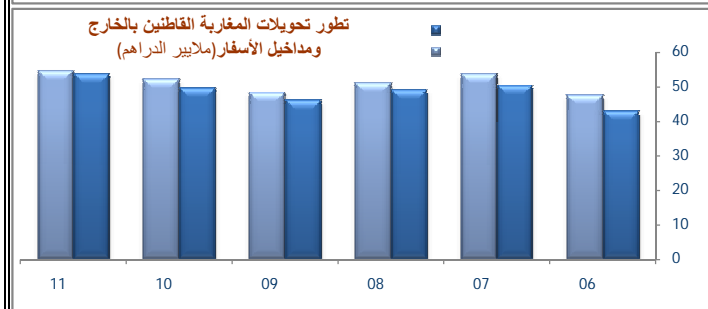
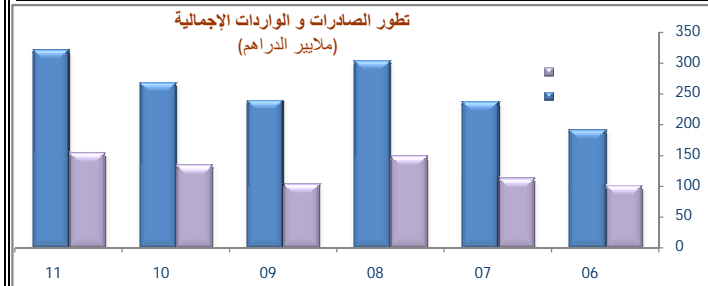
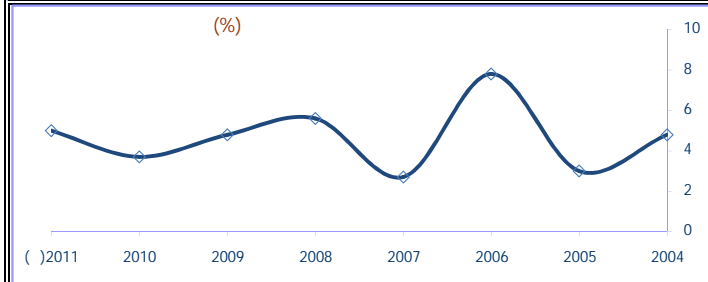


الوضعية الاقتصادية

العدد 179



المؤشرات الماكرو اقتصادية (1)	2010	2009	2011 (ت)
معدل نمو الناتج الداخلي الخام (أساس 1998)	3,7	4,8	5,0

المبادلات الخارجية (بمليون درهم) (2)	نونبر 2010	نونبر 2011 (%)
الواردات الإجمالية	268 282	19,9
الطاقة و زيوت التشحيم	60 868	33,2
النفط	22 119	25,3
مواد التجهيز دون احتساب الطائرات	58 650	1,9
القمح	6 508	33,6
الصادرات الإجمالية	134 076	15,1
أنصاف المواد	38 842	28,1
الفوسفات و مشتقاته	32 488	36,2
رصيد الميزان التجاري	134 206	24,7
نسبة تغطية الصادرات للواردات (%)	50,0	48,0
تحويلات المغاربة القاطنين بالخارج	49 655	8,2
مداخليل الأسفار	52 236	4,6
الاستثمارات والقروض الأجنبية الخاصة	25 547	-13,9

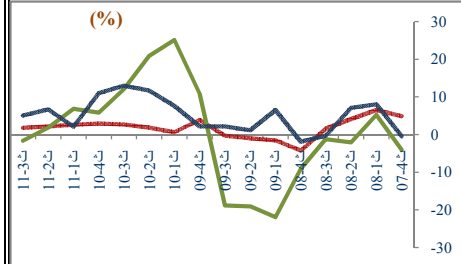
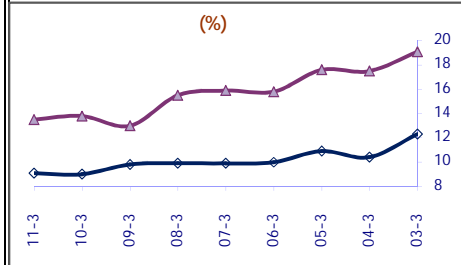
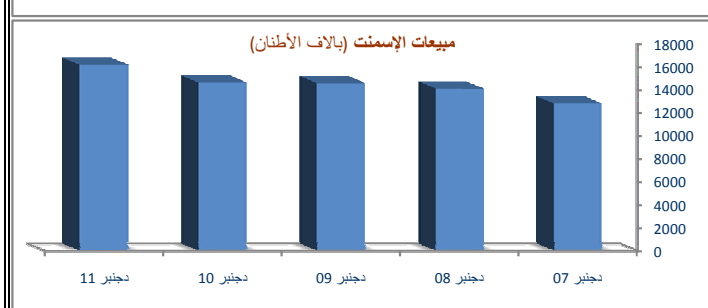
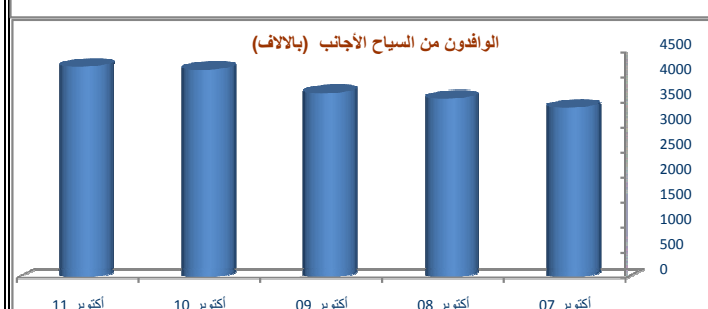
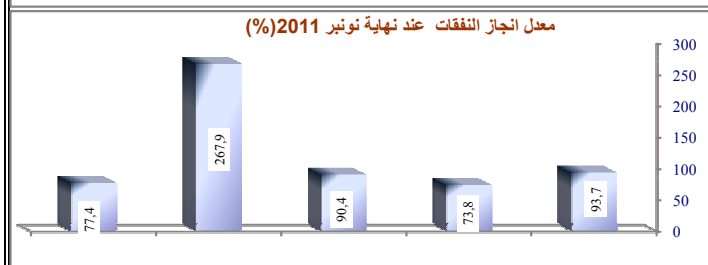
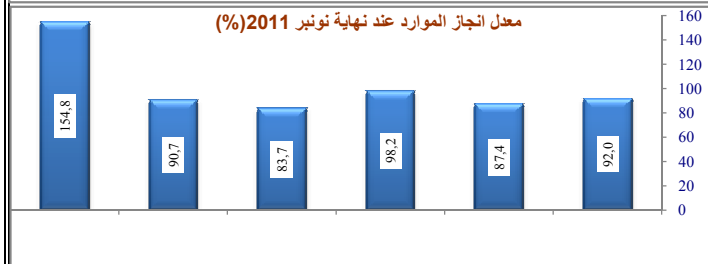
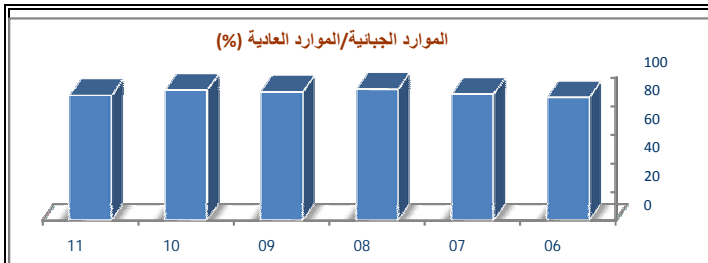
النقد (بمليون درهم)	نونبر 2010	نونبر 2011 (%)
المجمع النقدي M3	891 055	5,6
الموجودات الخارجية الصافية	191 196	-9,2
الديون على الإدارة المركزية	83 044	27,6
القروض المقدمة للإقتصاد	724 613	6,9
بما في ذلك قروض مؤسسات الإيداع دون بنك المغرب :	723 728	6,9
لقطاع البناء و العقار	187 993	10,7
للتجهيز	134 220	2,0
للاستهلاك	32 161	12,0

البورصة	دجنبر 2010	دجنبر 2011 (%)
مازي	12 655	-12,9
ماديكس	10 335	-12,8
حجم المعاملات (بمليون درهم)	91 075	-34,2

الرقم الاستدلالي للأثمان عند الإستهلاك (أساس 2006)	نونبر 2010	نونبر 2011 (%)
الرقم الاستدلالي للأثمان عند الإستهلاك	108,4	0,9
المواد الغذائية	114,4	1,3
المواد غير الغذائية	104,2	0,6

سعر الصرف بالنسبة للدرهم	دجنبر 2010	دجنبر 2011 (%)
أورو	11,21	-0,3
دولار أمريكي	8,37	1,3

معدلات الفائدة (أخر الإصدارات)	دجنبر 2010	دجنبر 2011	اساس 100
الإكتتاب في أنبيات الخزينة (بالمزايدة) 13 أسبوع	3,28	3,36	8
26 أسبوع	3,33	3,33	0
52 أسبوع	3,49	3,49	0
سنتين	3,63	3,75	12



المالية العمومية (مع احتساب ض.ق.م للجماعات المحلية)	نونبر 2010	نونبر 2011 (%)
الموارد العادية (م.ج) (مليون درهم)	152 129	11,8
موارد جبائية	136 244	6,8
الضرائب المباشرة	54 788	9,5
الضريبة على الشركات	30 103	11,5
الضريبة على الدخل	22 662	9,2
الضرائب غير المباشرة	61 412	8,2
الضريبة على القيمة المضافة	42 190	10,4
الرسوم الداخلية على الإستهلاك	19 222	3,5
الرسوم الجمركية	11 104	-15,4
حقوق التسجيل و التمبر	8 940	7,3
موارد غير جبائية	13 092	68,1
احتكارات	7 357	30,8
النفقات العادية	146 083	19,8
السلع و الخدمات	104 295	7,7
الموظفون	71 361	13,0
سلع و خدمات أخرى	32 934	-3,7
قوائد الدين العمومي الداخلي	13 533	5,0
قوائد الدين العمومي الخارجي	2 321	25,9
المقاصة	25 934	75,6
نفقات الإستثمار	36 621	1,6

أنشطة قطاعية	شنتبر 2010	شنتبر 2011 (%)
عدد المشتركين في الهاتف المحمول (بالآلاف)	30 503	18,5
عدد الخطوط لكل 100 نسمة	96,8	112,3
عدد المشتركين في الهاتف الثابت (بالآلاف)	3 706	-4,9
عدد الخطوط لكل 100 نسمة	11,8	11,0

الوافدون من السياح (بالآلاف)	أكتوبر 2010	أكتوبر 2011 (%)
الوافدون من السياح (بالآلاف)	7 890	1,6
الليالي السياحية (بالآلاف)	15 578	-5,8

نونبر 2010	نونبر 2011 (%)	
إنتاج الطاقة الكهربائية (كيلو واط ساعة)	24 357	8,0
استهلاك الطاقة الكهربائية (كيلو واط ساعة)	21 675	7,7
رقم المعاملات عند التصدير للمكتب الشريف للفوسفاط (مليون درهم)	32 488	36,2
تصدير مشتقات الفوسفاط	24 201	36,0
النقل البحري -البضائع (الف طن)	83 651	4,7
الحمولة المفرغة للصيد الساحلي (ألف طن)	1 004	-19,2
الحمولة المفرغة للصيد الساحلي (مليون درهم)	3 931	13,9

النشاط و البطالة	ش-2009	ش-2010	ش-2011 (%)
معدل النشاط	49,8	49,0	49,1
معدل البطالة على الصعيد الوطني (%)	9,8	9,0	9,1
الوسط الحضري	14,8	13,8	13,5
حاملتي الشهادات	20,5	18,4	18,4
الفئة العمرية 15-24 سنة	32,1	29,1	32,4

الرقم الإستدلالي للإنتاج (أساس 1998)	ش-2010	ش-2011 (%)
المنتجات المعدنية	122,3	-1,6
المنتجات الصناعية	157,1	1,7
الصناعة الغذائية	152,7	4,9
صناعة النسيج	132,3	-1,6
صناعة السيارات	225,8	0,1
الكهرباء	202,3	5,0

(1) معدل التغير بالنسبة للسنة الماضية. المصدر: المندوبية السامية للتخطيط
ت: تقديرات مديرية الدراسات و التوقعات المالية

مديرية الدراسات و التوقعات المالية

وزارة الإقتصاد و المالية، الحي الإداري، مدخل "د"، شالة، الرباط

الهاتف 537.67.74.15/16 (+212) 537.67.75.33 فاكس الموقع على الأنترنت: <http://www.finances.gov.ma/depf/depf.htm>