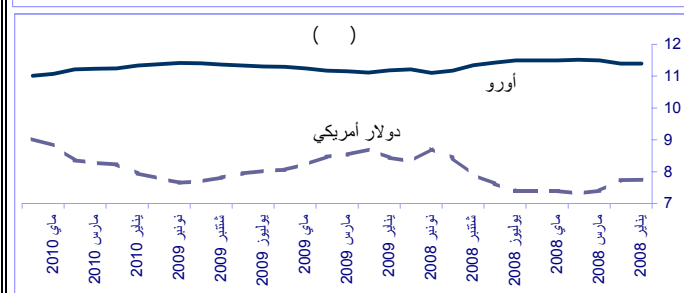
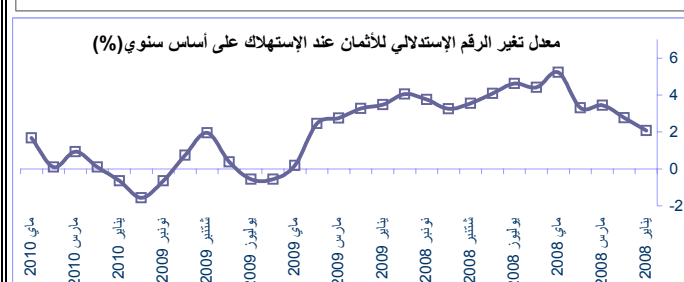
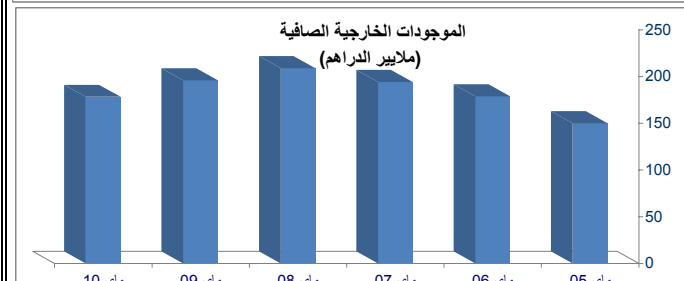
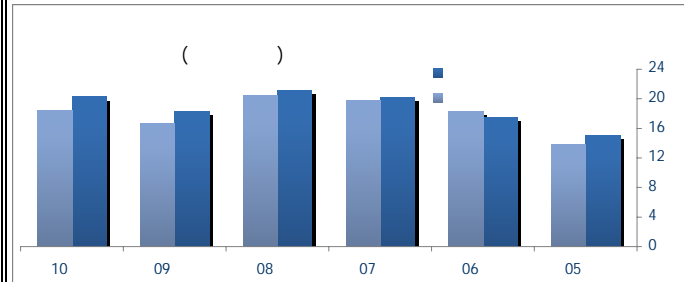
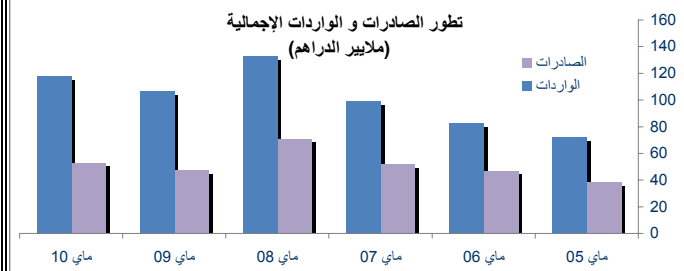
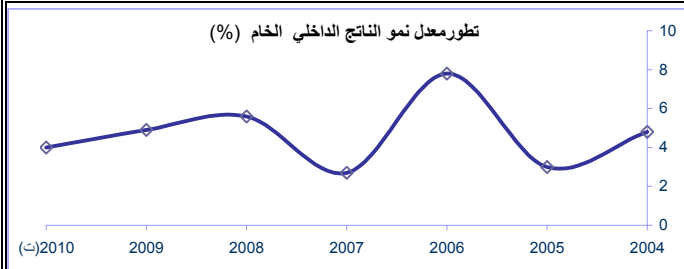


الوضعية الاقتصادية

العدد 161



المؤشرات الماكرو اقتصادية (1)	2008	2009	2010 (ت)
معدل نمو الناتج الداخلي الخام (أساس 1998)	5,6	4,9	4,0
المبادلات الخارجية (بمليون درهم) (2)	ماي 2009	ماي 2010	(%)
الواردات الإجمالية	106 432	117 687	10,6
الطاقة و زيوت التشحيم	18 384	26 057	41,7
النفط	5 586	9 532	70,7
مواد التجهيز	28 382	27 745	-2,2
القمح	4 012	2 705	-32,6
الصادرات الإجمالية	47 269	53 107	12,4
أنصاف المواد	9 967	18 257	83,2
الفوسفات و مشتقاته	7 115	11 762	65,3
رصيد الميزان التجاري	59 163	64 580	9,2
نسبة تغطية الصادرات للواردات (%)	44,4	45,1	
تحويلات المغاربة القاطنين بالخارج	18 274	20 280	11,0
مداخيل الأسفار	16 684	18 386	10,2
الاستثمارات والقروض الأجنبية الخاصة	11 976	8 017	-33,1

النقد (بمليون درهم)	ماي 2009	ماي 2010	(%)
المجموع النقدي M3	817 972	873 737	6,8
الموجودات الخارجية الصافية	195 839	178 248	-9,0
الديون على الخزينة	94 172	75 330	-20,0
القروض المقدمة للإقتصاد	599 495	686 261	14,5
بما في ذلك قروض مؤسسات الإيداع دون بنك المغرب :	598 868	685 500	14,5
لقطاع البناء و العقار	161 933	182 414	12,6
للتجهيز	103 317	125 867	21,8
للإستهلاك	26 676	31 281	17,3

البورصة	يونيو 2009	يونيو 2010	(%)
مازي	11 589	11 774	1,6
ماديكس	9 527	9 600	0,8
حجم المعاملات (بمليون درهم)	62 267	96 904	55,6

الرقم الإستهلاكي للأثمان عند الإستهلاك (أساس 2006) (3)	ماي 2009	ماي 2010	(%)
الرقم الإستهلاكي للأثمان عند الإستهلاك	107,6	108,1	0,5
المواد الغذائية	114,0	113,8	-0,2
المواد غير الغذائية	103,1	104,0	0,9

سعر الصرف بالنسبة للدرهم	يونيو 2009	يونيو 2010	(%)
أورو	11,30	11,02	-2,5
دولار أمريكي	8,06	9,02	11,9

معدلات الفائدة	ثا-2010	ثا-2011	أساس 100
الإكتتاب في أنينات الخزينة (بالمزايدة) 13 أسبوع	3,44	3,39	-6
26 أسبوع	3,56	3,45	-11
52 أسبوع	3,62	3,55	-7
سنتين	3,73	3,70	-3

المالية العمومية (مع احتساب ض.ق.م للجماعات المحلية)						
معدل الاجاز (%)	يونيو 2010	ق م 2010				
52,5	88,7	169,1	الموارد العادية (م.ع) (مليار درهم)			
52,9	78,6	148,6	موارد جبائية			
49,4	33,1	67,0	الضرائب المباشرة			
51,6	20,3	39,3	الضريبة على الشركات			
46,6	11,8	25,3	الضريبة على الدخل			
55,1	33,6	61,0	الضرائب غير المباشرة			
55,8	23,2	41,5	الضريبة على القيمة المضافة			
53,6	10,4	19,4	الرسوم الداخلية على الإستهلاك			
60,4	6,4	10,5	الرسوم الجمركية			
55,1	5,6	10,1	حقوق التسجيل و التمير			
51,1	8,9	17,3	موارد غير جبائية			
60,5	5,7	9,3	احتكارات			
55,5	86,9	156,4	النفقات العادية			
51,9	64,3	123,9	السلع و الخدمات			
49,6	39,9	80,5	الموظفون			
56,3	24,4	43,4	سلع و خدمات أخرى			
56,1	8,8	15,6	فوائد الدين العمومي الداخلي			
32,0	0,9	2,9	فوائد الدين العمومي الخارجي			
91,8	12,8	14,0	المقاصة			
54,5	25,2	46,1	نفقات الإستثمار			
أنشطة قطاعية						
(%)	ماي 2010	ماي 2009				
95,8	10 357	5 289	إنتاج الفوسفاط (الف طن)			
90,9	2 898	1 518	إنتاج مشتقات الفوسفاط			
58,4	11 763	7 424	رقم المعاملات عند التصدير للمكتب الشريف للفوسفاط (مليون درهم)			
87,7	8 709	4 639	تصدير مشتقات الفوسفاط			
11,6	3 059	2 742	الوافدون من السياح			
8,5	7 043	6 490	الليالي السياحية			
6,3	10 329	9 718	إنتاج الطاقة الكهربائية (KWh)			
0,0	5 203	5 202	منتج ذو امتياز			
1,4	6 245	6 160	مبيعات الإسمنت (بمليون طن)			
(%)	يونيو 2010	يونيو 2009				
13,2	7 100	6 272	النقل الجوي (مليون درهم)			
-12,4	28 836	32 911	حركة الطائرات			
-2,5	48 925	50 174	مبيعات السيارات الخاصة الجديدة			
النشاط و البطالة						
ث-2010	ث-2009	ث-2008				
49,9	50,3	51,0	معدل النشاط			
10,0	9,6	9,6	معدل البطالة على الصعيد الوطني (%)			
14,7	14,1	14,7	الوسط الحضري			
19,0	18,8	20,4	حاملو الشهادات			
31,6	32,0	30,3	الفئة العمرية 15-24 سنة			
الرقم الإستدلالي للإنتاج (أساس 1998)						
(%)	2009	2008	(%)	ث-2010	ث-2009	
-13,4	119,5	138,0	25,1	164,0	131,1	المنتجات المعدنية
0,2	156,0	155,7	0,6	151,7	150,8	المنتجات الصناعية
2,0	141,8	139,0	1,2	136,7	135,1	الصناعة الغذائية
-0,9	115,5	116,6	-1,7	100,8	102,5	صناعة النسيج
-0,7	219,0	220,5	16,7	214,2	183,5	صناعة السيارات
3,0	173,2	168,2	7,6	188,4	175,1	الكهرباء

(1) معدل التغير بالنسبة للسنة الماضية. المصدر: المديرية السامية للتخطيط
(2) مع احتساب المبادلات التجارية لمنطقة للتبادل الحرة
(3) برصيد الميزانية العامة دون احتساب فوائد البن العمومي
ت : تقديرات مديرية الدراسات و التوقعات المالية

مديرية الدراسات و التوقعات المالية

وزارة الإقتصاد و المالية، الحي الإداري، مدخل "د"، شالة، الرباط

الهاتف 537.67.74.15/16 (+212) فاكس 537.67.75.33 الموقع على الأنترنت: <http://www.finances.gov.ma/depf/depf.htm>